

Top 8: Familiäres Wohnen in charmanter Lage

Ansprechperson

Name: .Kubicek Essling
Telefon: +43 1 774 74 37
EMail: anfragen@kubicek.at



Objektdaten

Objektnummer: 11/4732
Adresse: 1210 Wien; Leopoldauer Platz 19
Baujahr: ca. 2020
Energieausweis: liegt vor
HWB: 34
HWB-Klasse: B
Fläche: ca. 46,41 m²
Zimmeranzahl: 2
Mietdauer: min. 5 Jahr(e)
Heizung: Fußboden

Preise

Miete netto: € 612,20
Summe BK exkl. USt.: € 69,62
Enthaltene MWSt.: € 68,18
Gesamtbelastung: € 750,00
Summe BK inkl. USt.: € 76,58
Provision Miete: provisionsfrei

DER TRAUM EINER NACHHALTIGEN MIETWOHNUNG

Leben in der Stadt, aber dennoch wie am Land?

In drei charmanten Gebäudeteilen entstehen 62 Mietwohnungen mit **attraktiven Balkonen, Terrassen und Eigengärten sowie Garagenplätzen**.

LEO 19 bietet Ihnen Wohnungen in **Größen von 39 m² bis zu 116 m²** und passt sich damit genau an Ihre Bedürfnisse an – ob Familienwohnung, oder angenehmer Lebenssitz für alle, die die Vorzüge von Stadt und Land schätzen.

Der Charakter des Wohnprojektes LEO 19 ist sympathisch, liebenswürdig und zugleich unglaublich charmant. Vom Erdgeschoß

bis zum Dachgeschoß sind alle Wohnungen **qualitativ hochwertig** ausgestattet und lassen Sie jeden Tag im neuen Zuhause wohlfühlen.

Zwei Spielplätze für jedes Alter in der eigenen Anlage lassen das Herz Ihrer Kinder höher schlagen.

Um im Einklang mit der Natur zu sein, wird die Anlage in **Niedrigenergiebauweise** errichtet und erhält sogar eine Solaranlage zur zusätzlichen Warmwasseraufbereitung.

Hiermit leisten Sie auch ganz automatisch Ihren persönlichen Beitrag zur Verbesserung des Klimas.

FERTIGSTELLUNG & ÜBERGABE:

Die Bauarbeiten sind mit 12/2020 abgeschlossen, daraufhin folgt die Übergabe der Wohnungen zwischen Jänner und April 2021.

MIETDAUER:

Seitens des Eigentümers ist zwischen 5 Jahren und "unbefristet" alles möglich; bitte hierbei um individuelle Absprache.

Nähere Details erhalten Sie in Ihrem persönlichen Expose auf Anfrage.

Weitere Bilder



Innenhof



Außenansicht



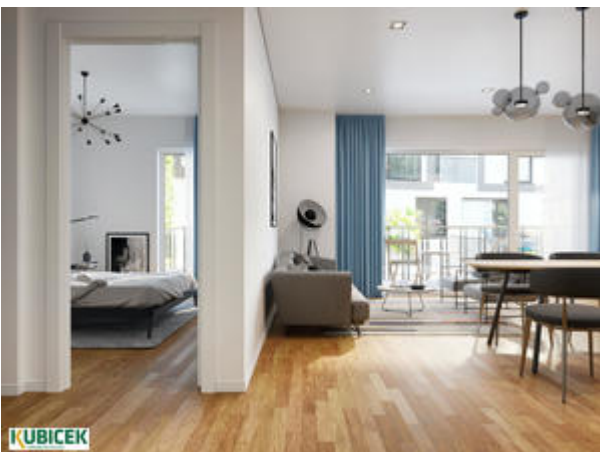
Innenhof



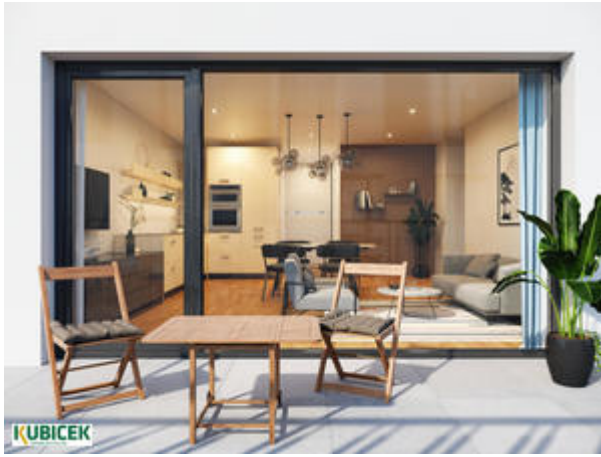
Draufsicht



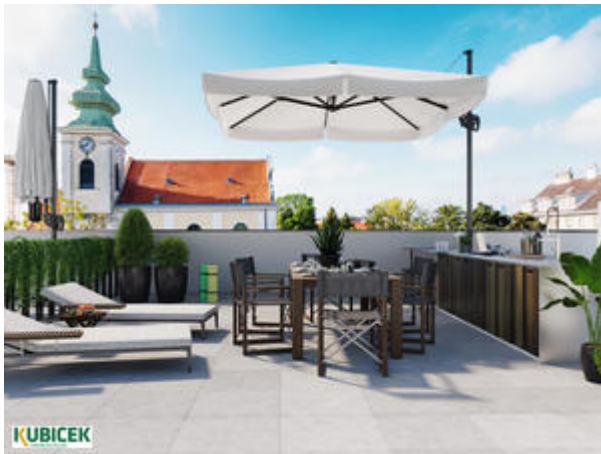
Innenhof-Terrasse



Wohnzimmer



Wohnzimmer / Terrasse



Dachterrasse



Wohnzimmer